

## ações previstas

Revisar contrato com a Sanepar estipulando metas e prazos para a chegar a 90% de cobertura na área urbana de Ivaí.

Apoiar a concessionária nos sistemas de Bom Jardim, Palmital e São Roque assumindo parte dos investimentos da rede de coleta.

## legenda



corpos d'água (rios, riachos, córregos)  
rodovia estadual PR -522 (com pavimentação)  
rodovia federal BR -487 (sem pavimentação)  
rodovia municipal (sem pavimentação)  
limite municipal  
áreas para implantação/ampliação de sistema de esgoto sanitário concessionado.

## dados técnicos

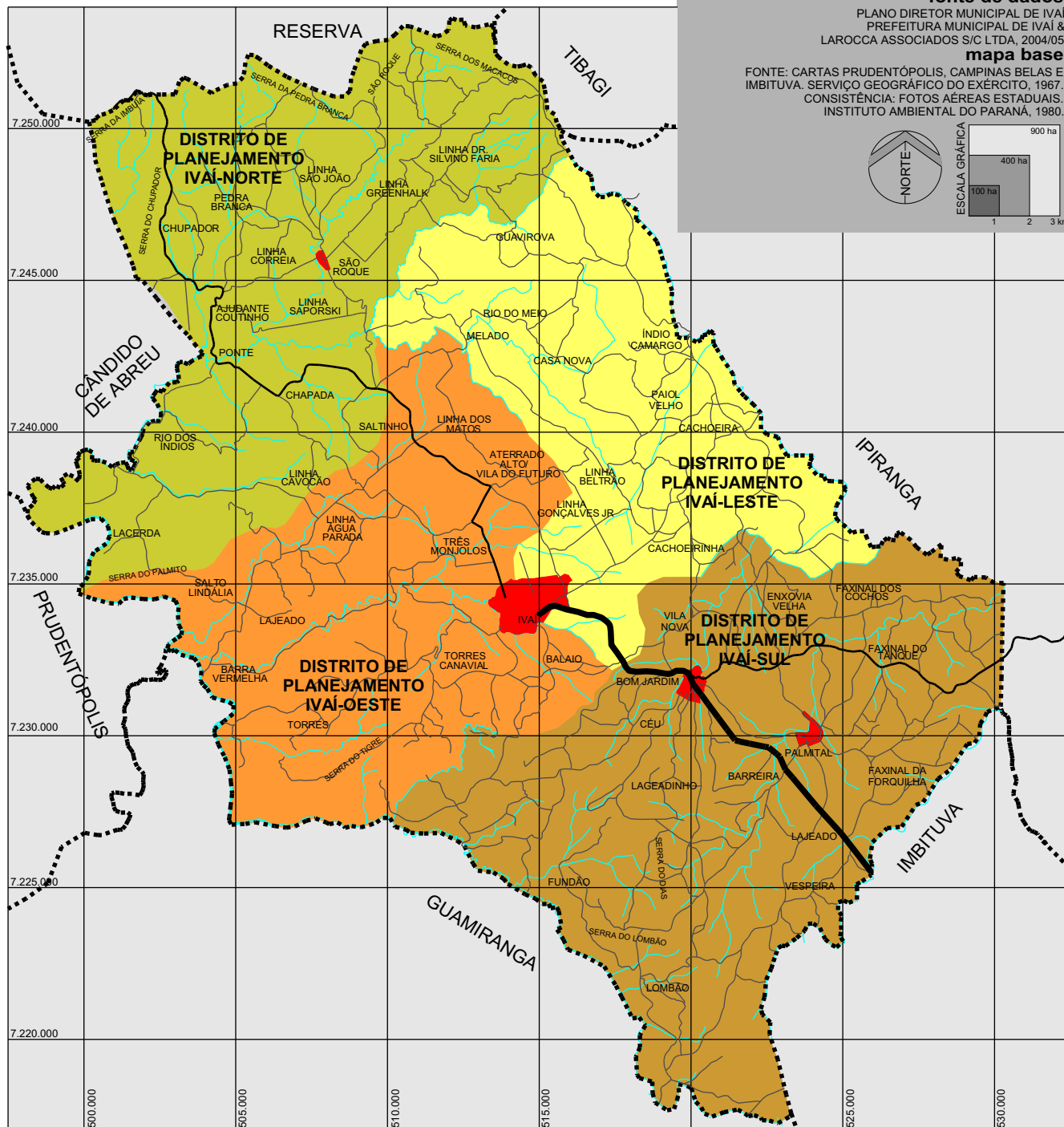
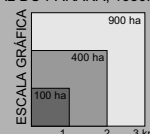
ESCALA : 1/200.000 - MALHA UTM DE 500 M  
PRODUZIDO EM CAD R12 - EDITADO EM COREL V10

## fonte de dados

PLANO DIRETOR MUNICIPAL DE IVAÍ  
PREFEITURA MUNICIPAL DE IVAÍ &  
LAROCCA ASSOCIADOS S/C LTDA, 2004/05

## mapa base

FONTE: CARTAS PRUDENTÓPOLIS, CAMPINAS BELAS E  
IMBITUVA. SERVIÇO GEOGRÁFICO DO EXÉRCITO, 1967.  
CONSISTÊNCIA: FOTOS AÉREAS ESTADUAIS.  
INSTITUTO AMBIENTAL DO PARANÁ, 1980.



PLANO DIRETOR MUNICIPAL DE IVAÍ  
PLANO DE AÇÃO E INVESTIMENTOS  
PRANCHA 61 - PROGRAMA DE  
ESGOTO SANITÁRIO NAS  
COMUNIDADES URBANAS